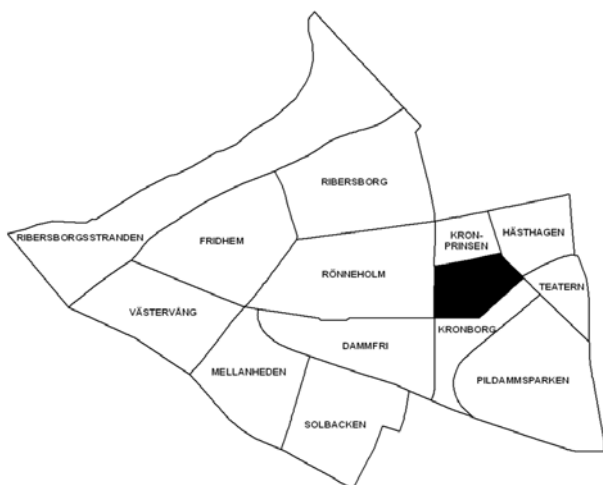


Områdesfakta Fågelbacken

Malmö: Delområde Fågelbacken



Invånare 1 jan 2008:	2 551
Areal , hektar 1 jan 2009:	14
Invånare per hektar	182
Hushåll 1 jan 2008 (framskrivna):	1 607
Arbetsstillfällena 2006:	744

Prognos

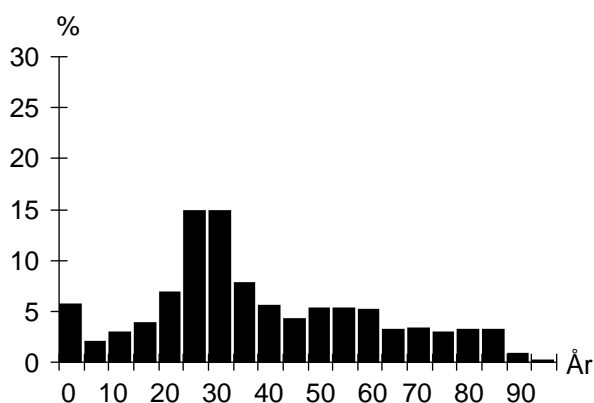
Folkmängd 1 januari 2014:	2 609
Bostadsbyggande 2008-2014:	–

FOLKMÄNGD

År	Antal	År	1 januari
			Antal
1961	4 075	2005	2 516
1971	2 957	2006	2 501
1981	2 157	2007	2 484
1991	1 879	2008	2 551

ÅLDERSFÖRDELNING

Ålder	Antal personer	%	1 januari 2008	
			Därav kvinnor	%
0 - 5	162	6	63	39
6-15	123	5	61	50
16-18	53	2	25	47
19-24	200	8	115	58
25-44	1 089	43	550	51
45-64	505	20	284	56
65-79	235	9	138	59
80-	184	7	139	76
SUMMA	2 551	100	1 375	54



UTLÄNDSK BAKGRUND

Land	1 januari 2008	
	Födda i utlandet	Födda i Sverige*
De fem största grupperna		
Danmark	36	13
Polen	33	11
Jugoslavien	19	16
Tyskland	19	5
Iran	16	6
TOTALT	332	104
Andel av folkmängd	13%	4%

* med båda föräldrarna födda i utlandet

FÖRVÄRVSARBETANDE

		År 2006
Förvärvsarbetande (16- år):		1 307
Andel förvärvsarb. (20-64 år):	Män	74%
	Kvinnor	73%
	Totalt	73%
Arbetsstillfällena		744
Varuproduktion		31
Privat dominerade tjänster		182
Offentligt dominerade tjänster		529

FLYTTNINGAR

	2004	2005	2006	2007
Inflyttade	523	546	510	541
Utflyttade	524	567	546	507
Flyttningsnetto	-1	-21	-36	34
Andel utflyttade av folkmängd	21%	23%	22%	20%

UTBILDNING

Utbildningsnivå (20-64 år)	1 januari 2008	
	Antal	%
Förgymnasial	145	8
Gymnasial	595	34
Eftergymnasial	979	56
Uppgift saknas	22	1
TOTALT	1 741	100

Fågelbacken

BOSTÄDER

BOSTÄDER			
1 januari 2008			
Byggnadsår	Totalt	%	Småhus
före 1940	447	27	–
1941-60	1 027	62	–
1961-80	–	–	–
1981-99	177	11	–
2000-	–	–	–
SUMMA	1 651	100	–

BOSTÄDER			
1 januari 2008			
Storlek	Totalt	%	Småhus
-1 rum och kök	218	13	–
2 rum och kök	651	39	–
3 rum och kök	534	32	–
4+ rum och kök	248	15	–
SUMMA	1 651	100	–

BOSTÄDER			
1 januari 2008			
Upplåtelseform	Totalt	%	Småhus
Hysesrätt, MKB	267	16	–
Hysesrätt, privat	562	34	–
Bostadsrätt	822	50	–
Äganderätt	–	–	–
SUMMA	1 651	100	–

HUSHÅLL

HUSHÅLL		
Folk- och bostadsräkningen 1990		
Hushåll efter antal boende	Antal	%
1 boende	887	69
2 boende	307	24
3 boende	65	5
4+ boende	23	2
SUMMA	1 282	100

3 boende 4+ boende

2 boende 1 boende

Barnhushåll (barn 0-15 år)		
	Antal	%
Totalt	90	7
därav med barn under 7 år	56	62
därav ensamförälder	35	39

Pensionärshushåll		
	Antal	%
Totalt	470	37
därav ensamboende	325	69
därav kvinnor	255	78

ARBETSLÖSHET

ARBETSLÖSHET			
31 mars 2008			
Reg. arbetslösa (18-64 år)	33	2%	
därav 18-24 år	5	2%	
Program med aktivitetsstöd	23		

KOMMUNALA VAL

KOMMUNALA VAL		
År 2006		
Parti	Antal	%
M	728	32,3
C	66	2,9
Fp	251	11,1
Kd	69	3,1
S	625	27,7
V	105	4,7
Mp	156	6,9
Skåp	27	1,2
SPI	81	3,6
Sd	134	5,9
Övriga partier	13	0,6
SUMMA	2 255	100,0

Valdeltagande: 82,4%

Valdistrikt: S:t Petri 7, S:t Johannes 5

INKOMSTER

INKOMSTER	
År 2006	
Disponibel medelinkomst, familj	213 867
Inkomsttagare, antal	1 805
Inkomst/invånare	155 407

FÖRSÖRJNINGSTÖD

FÖRSÖRJNINGSTÖD	
År 2007	
Socialbidragstagare, antal (16- år)	80
Andel av folkmängd	4%
Hushåll med bidrag, antal	64
Socialbidrag, kr per hushåll	31 288

BILINNEHAV

BILINNEHAV	
31 december 2006	
Personbilar i trafik	675
Bilar per 100 invånare	27